

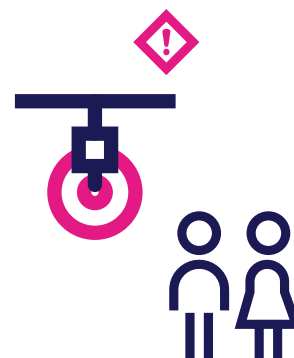
Pravidlá záchrany života: Visiace bremená

Prečo?

Pravidlá zdvíhacích operácií zabezpečujú, aby sa činnosti zdvíhania a spúšťania mohli vykonávať bezpečne bez toho, aby došlo k poškodeniu osôb alebo poškodeniu zariadenia.

Čo?

- ✓ Pred použitím skontrolujte zdvíhacie zariadenie.
- ✓ Pred zdvíhaním vizuálne overte, či je náklad bezpečný - skontrolujte, či sú háky správne umiestnené.
- ✓ V prípade zistenia závad zastavte zdvíhacie zariadenie a nahláste ich.
- ✓ Používajte len zdvíhacie zariadenia, na ktorých používanie som kvalifikovaný.
- ✓ Zariadenie vyberajte podľa maximálnej nosnosti a ťažiska.
- ✓ Zriadte a dodržiavajte zábrany a ochrannú zónu.
- ✓ Nikdy nestojte ani nepracujte pod zaveseným bremenom.
- ✓ Nikdy neprepravujte bremeno nad osobami.
- ✓ Ak si nie som istý/á požiadavkami, okamžite preruším prácu a obrátim sa na svojho nadriadeného.



Otázky

Otvorené otázky

- Aký je príklad toho, kedy treba zastaviť zdvíhanie?
- Prečo nestojíte pod zaveseným bremenom?
- Aké preventívne opatrenia by ste mali prijať pred začatím zdvíhania, aby ste zaistili bezpečnosť?



Otázky založené na skúsenostiach

- Boli ste niekedy svedkom zdvíhacej operácie, ktorá vám pripadala nebezpečná? Čo sa stalo a aké opatrenia boli prijaté?
- Museli ste niekedy zastaviť zdvíhanie, pretože sa vám niečo nezdalo v poriadku? Čo vás viedlo k tomuto rozhodnutiu?
- Spomínate si na prípad, keď sa ignorovala ochranná zóna? Aké to malo dôsledky?



Čo by ste urobili vy?

- Ak by ste si všimli, že zdvíhacie zariadenie má viditeľné poškodenie, ale stále sa používa, ako by ste situáciu riešili?
- Vidíte niekoho, kto stojí vo vnútri ochrannéj zóny počas zdvíhania bremena. Aký je najbezpečnejší spôsob reakcie?
- Ak si v polovici zdvíhania uvedomíte, že bremeno je ťažšie, ako ste očakávali, alebo je nevyvážené, aké kroky by ste mali podniknúť, aby ste zabránili nehode?



Otázky na zlepšenie

- S akými bežnými problémami sa stretávame pri zabezpečovaní bremien pred zdvíhaním a ako ich môžeme riešiť?
- Existujú nejaké zlepšenia, ktoré by sme mohli urobiť v spôsobe, akým kontrolujeme zdvíhacie zariadenia pred ich použitím?
- Ako by sme mohli lepšie informovať nových zamestnancov o nebezpečenstvách spojených so stáť pod zaveseným bremenom?

